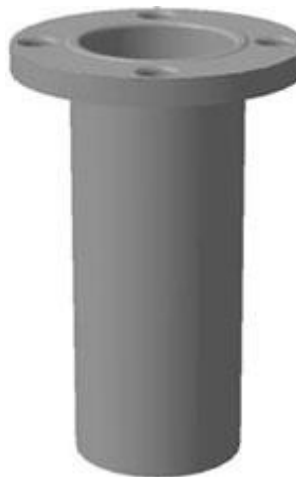


**Фундаментные части для фланцевых опор с отверстием под силовую кабель**

1	ФЧ2-0,5-60	1300
2	ФЧ2-0,5-89	1500
3	ФЧ2-0,8-60	1500
4	ФЧ2-0,8-89	2000
5	ФЧ2-1,0-89	2200
6	ФЧ2-1,0-108	2500
7	ФЧ2-1,5-89	2500
8	ФЧ2-1,5-108	3000
9	ФЧ2-1,5-133	4000
10	ФЧ2-1,5-159	5500
11	ФЧ2-2,0-159	6000
12	ФЧ2-2,0-219	8000



Условное обозначение изделия состоит из буквенно-цифровых групп указанных в следующем порядке:

\* ФЧ - фундаментная часть

\* 1,2,3,4 - количество отверстий под силовую кабель

\* 2,0 - 0,8 - глубина установки в землю, в метрах

\* 60-159 - диаметр трубы, в мм

Пример расшифровки условного обозначения опоры:

ФЧ2-1,0-89 - фундаментная часть, 2 отверстия, глубина установки 1,0м, диаметр трубы 89мм